

WIDEX **UNIQUE™**

KULLANMA KILAVUZU
WIDEX UNIQUE™ AİLESİ

U-PA modeli
Kanal içi alıcı



WIDEX®
HIGH DEFINITION HEARING

WIDEX® İŞİTME CİHAZINIZ

(İşitme sağlığı uzmanı tarafından doldurulacak)

İşitme cihazı seriniz:

PROGRAMLAR

- | | |
|-----------------------------------|--|
| <input type="checkbox"/> Evrensel | <input type="checkbox"/> Odibilite Genişletici |
| <input type="checkbox"/> Sessiz | <input type="checkbox"/> Odibilite Genişletici |
| <input type="checkbox"/> Seyahat | <input type="checkbox"/> Odibilite Genişletici |
| <input type="checkbox"/> Şehir | <input type="checkbox"/> Odibilite Genişletici |
| <input type="checkbox"/> Parti | <input type="checkbox"/> Odibilite Genişletici |
| <input type="checkbox"/> Müzik | <input type="checkbox"/> Odibilite Genişletici |

ÖZEL PROGRAMLAR

- | | |
|----------------------------------|--|
| <input type="checkbox"/> Zen | <input type="checkbox"/> Odibilite Genişletici |
| <input type="checkbox"/> Telefon | <input type="checkbox"/> Odibilite Genişletici |

SMARTTOGGLE PROGRAMLARI

- | | |
|-------------------------------|--|
| <input type="checkbox"/> Zen+ | <input type="checkbox"/> Odibilite Genişletici |
|-------------------------------|--|
-

AKLINIZDA BULUNDURUN

Tablodaki program isimleri varsayılan isimlerdir. Diğer isimlerden bazılarını kullanmayı tercih ettiyseniz yeni isimleri tabloya yazın. Böylece işitme cihazınızda hangi programların olduğunu her zaman bilirsiniz.

AKLINIZDA BULUNDURUN

İşitme cihazınızı kullanmaya başlamadan önce bu kitapçığı ve “Widex işitme cihazı için kulak setleri” kitapçığını okuyun.

İÇİNDEKİLER

WIDEX İŞİTME CİHAZINIZ.....	6
Widex'e Hoş geldiniz.....	6
Bir bakışta işitme cihazınız.....	6
Önemli güvenlik bilgileri.....	7
İŞİTME CİHAZI.....	10
Kullanım etkileri.....	10
Kullanım amacı.....	10
Pil.....	10
Pil zayıf uyarısı.....	11
Pilin değiştirilmesi.....	11
Kurcalamaya karşı korumalı pil yuvası.....	12
Ses sinyalleri.....	12
Kayıp ortak	13
Sağın ve solun birbirinden ayrılması.....	13
İşitme cihazının açılması ve kapatılması.....	14
İşitme cihazınızı takmak ve çıkarmak.....	14
Ses uyarı.....	15
Programlar.....	16
Zen programı.....	17
Programları değiştirme.....	18

İşitme cihazları ile bir telefonun kullanılması.....	18
TEMİZLEME.....	19
Araçlar.....	19
İşitme cihazının temizlenmesi.....	19
AKSESUARLAR.....	21
SORUN GİDERME.....	22
YASAL BİLGİLER.....	24
EC direktifleri.....	24
2014/53/EU sayılı direktif.....	24
Bertaraf etme ile ilgili bilgiler.....	24
FCC ve IC bildirimleri.....	25
SEMBOLLER.....	28
TÜKETİCİNİN SEÇİMLİK HAKLARI.....	30

WIDEX İŞİTME CİHAZINIZ

Widex'e Hoş geldiniz

Yeni işitme cihazınızı aldığınız için tebrik ederiz.

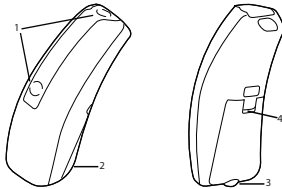
Aalışması vakit alsa bile işitme cihazınızı düzenli aralıklarla kullanın. Sık kullanılmayan kullanıcılar, genellikle işitme cihazından tam olarak yararlanamazlar.

AKLINIZDA BULUNDURUN

İşitme cihazınız ve aksesuarları bu kitapçıkta gösterilenler ile birebir aynı olmayabilir. Ayrıca gerekli gördüğümüzde her türlü değişikliği yapma hakkını saklı tutuyoruz.

Bir bakışta işitme cihazınız

Çizimde kulak seti olmayan işitme cihazınız gösterilmektedir. Kulak setiyle ilgili daha fazla bilgi için kulak seti kılavuzuna bakın. Kulak seti, bir kulak teli ve kulak ucundan oluşur ve kulağınızın içine taktığınız işitme cihazınızın bir parçasıdır.



1. Mikrofon açıklıkları
2. Pil yuvası (açma/kapama işlevi)
3. Tırnak çıkıntısı
4. Sol/sağ ayrımı. Kırmızı renk sağ işitme cihazı, mavi renk ise sol işitme cihazını gösterir.

Önemli güvenlik bilgileri

İşitme cihazınızı kullanmadan önce bu sayfaları dikkatlice okuyun.



İşitme cihazları ve pillerin yutulması ya da uygunsuz kullanımı tehlikeli olabilir. Yutulması ya da uygunsuz kullanılması ciddi yaralanmalara hatta ölüme yol açabilir. Yutulması durumunda hemen size en yakın acil servisle veya hastaneyle iletişime geçin.



İşitme cihazlarınızı kullanmadığınız zamanlar çıkarın. Bu, kulak kanallarınızın havalanmasını sağlar ve bu şekilde kulak enfeksiyonu oluşumu önlenir.



Kulağınızda kulak enfeksiyonu veya alerjik reaksiyon meydana geldiğinden şüpheleniyorsanız derhal doktora veya işitme sağlığı uzmanına başvurun.



İşitme cihazınız rahatsızlık veriyorsa veya tahribat, kızarıklık veya bu gibi olumsuz etkilere sebep olarak, kulağınıza tam bir şekilde uyum sağlamazsa, işitme sağlığı uzmanınıza danışın.



İşitme cihazlarınızı banyo yapmadan, yüzmeden veya saç kurutucusu kullanmadan önce çıkarın.



Parfüm, sprey, jel, losyon veya krem kullanırken işitme cihazlarınızı kullanmayın.



İşitme cihazınızı mikrodalga fırında kurutmayın bu cihazınızın bozulmasına neden olur.



Asla başkalarının işitme cihazlarını kullanmayın ve başkalarının da sizin cihazınızı kullanmasına izin vermeyin, çünkü bu işitmeniz de sorunlara neden olabilir.



İşitme cihazlarınızı maden ocağı gibi patlayıcı gazların mevcut olduğu ortamlarda kullanmayın.



İşitme cihazlarınızı, cihazınızın parçalarını, aksesuarlarını ve pillerini çocukların veya zihinsel engelli kişilerin ulaşamayacağı yerde bulundurun.



İşitme cihazını kendi başınıza açmaya ya da tamir etmeye çalışmayın. İşitme cihazınızın tamir edilmesi gerekirse, işitme sağlığı uzmanınızla iletişime geçin.



İşitme cihazınız, telsiz iletişim teknolojisi içerir. Cihazları kullandığınız çevreyi her zaman gözlemleyin. Herhangi bir kısıtlama uygulanması durumunda, bunlara uymak için bazı önlemler almalısınız.



Cihazınız uluslararası elektromanyetik uyumluluk standartlarına uygun olacak şekilde tasarlanmıştır. Ancak, diğer elektrikli ekipmanlarla parazite neden olabileceği göz ardı edilmemelidir. Parazit ile karşılaşırsanız, cihazı diğer elektrikli ekipmanlardan uzak tutun.



İşitme cihazınızı aşırı ısıya veya yüksek neme maruz bırakmayın ve cihazınız ıslandıysa veya çok terlediyseniz derhal kurutun.



İşitme cihazınıza yüksek düzeyde ses aktarımının, alarm ve trafik gürültüsü gibi hayati önemdeki sesleri duymanızı engelleyebileceğini unutmayın. Bu gibi durumlarda, akan sesi uygun bir düzeyde tuttuğunuzdan emin olun.

İşitme cihazlarınızın -20°C ila +55°C (-4°F ila 131°F) sıcaklıkları arasında ve %10-%95 rH nem aralığında muhafaza edilmeli ve taşınmalıdır.

İşitme cihazlarınızın, 0°C (32°F) ila 50°C (122°F), %10-%95 rH ve 750 1060 mbar sıcaklık, nem ve atmosfer basıncı aralığında çalışmak üzere tasarlanmıştır.

İşitme cihazları hakkında teknik bilgilendirme belgelerini ve ek bilgileri şurada bulabilirsiniz <https://global.widex.com>.

İŞİTME CİHAZI

Kullanım etkileri

Bu işitme cihazları, hafif (16 dB HL) ve ileri (85 dB HL'ye kadar) işitme kaybı aralığında ve her türlü işitme kaybına maruz kalmış bireyler için üretilmiştir.

İşitme yetisi kaybı tedavisi üzerine eğitilmiş, yetkili işitme sağlığı uzmanları (odyologlar, işitme cihazı uzmanları, kulak burun boğaz doktorları) tarafından programlanmalıdır.

Kullanım amacı

İşitme cihazları günlük dinleme ortamlarında kullanılmak üzere tasarlanmış hava iletimi güçlendirme cihazlarıdır. İşitme cihazları, sessiz bir arka plan dinlemek isteyen yetişkinler için rahatlatıcı bir ses arka planı (örn; müzik/gürültü kaynağı) sunmak üzere Zen programı ile birlikte temin edilebilir.

Pil

İşitme cihazınız için bir tip 10 çinko hava pil kullanın.

Daima tam olarak işitme sağlığı uzmanınızın önerdiği yeni pili kullanın.

AKLINIZDA BULUNDURUN

İşitme cihazınıza takmadan önce tam olarak temiz ve üzerinde artık olmadığını kontrol edin. Aksi takdirde, işitme cihazınız düzgün çalışmayabilir.



Patlayabileceklerinden ötürü işitme cihazınızı asla yeniden şarj etmeye çalışmayın.



Saklama sırasında asla bitmiş bir pili işitme cihazlarında bırakmayın. Kaçak yapabilir ve işitme cihazınızı bozabilir.



Ambalajda belirtildiği gibi kullanılmış pilleri imha edin ve son kullanma tarihini not edin.

Pil zayıf uyarısı

Pil boşken, bir sesli sinyal duyulur. Ancak, pil aniden biterse herhangi bir uyarı yapılmayabilir. Gittiğiniz her yere yedek bir pil taşımanızı öneririz.

Pilin değiştirilmesi

Pili değiştirmek için, şunları uygulayın:



Yeni pilin yapışkan şeridini çıkarın ve üzerinde yapışkan madde olmadığından emin olun. 60 saniyelikğine "havalanmasını" sağlayın.



Pil kapağını hafifçe açmak için tırnağınızın ucunu kullanın ve eski pili çıkarın.



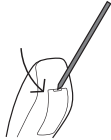
Ardından, gösterilen şekilde yeni pili yuvaya yerleştirin. Yuvayı kapatın. Kolay kapanmıyorsa pil düzgün yerleştirilmemiştir. İşitme cihazınızı birkaç günlüğüne kullanmayacaksınız, pili çıkarın.

AKLINIZDA BULUNDURUN

İşitme cihazınızı düşürmemeye dikkat edin - pili değiştirirken cihazı yumuşak bir yüzeyin üstünde tutun.

Kurcalamaya karşı korumalı pil yuvası

İşitme cihazı bir çocuk veya zihinsel engelli bir kişi tarafından kullanılacaksa, kulak sağlığı uzmanınızdan kurcalamaya karşı bir pil yuvası isteyebilirsiniz.



Pil yuvasını açmak için aldığınız özel aracı kullanın ve resimde gösterildiği gibi yapın.

Ses sinyalleri

İşitme cihazınız, bazı özelliklerin etkinleştirildiğini veya program değiştirdiğinizi bildirmek için bazı sesler çalar. Bu sesler, ihtiyaçlarınıza göre sesli mesajlar veya sesler olabilir.

Program 1	Mesaj/tek bip sesi
Program 2	Mesaj/iki bip sesi
Program 3	Mesaj / üç kısa bip sesi
Program 4	Mesaj / bir uzun bir kısa bip sesi
Program 5	Mesaj / bir uzun iki kısa bip sesi
Zen+	Mesaj/ses

Bu ses sinyallerine ihtiyacınız yoksa, kulak sađlıđı uzmanınızdan bu sesleri kapatmasını isteyin.

Kayıp ortak

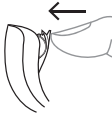
(Sadece seili modeller mevcuttur)

İřitme sađlıđı uzmanınız, iřitme cihazınız diđer kulaktaki cihazla bađlantıyı kaybettiđinde sizi uyaracak bir özelliđi açabilir. Kulađınızda sesli bir mesaj duyacaksınız.

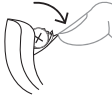
Sađın ve solun birbirinden ayrılması

Sađ kulak iřitme cihazınızda kırmızı iřaret vardır. Sol kulak iřitme cihazınızda mavi iřaret vardır.

İşitme cihazının açılması ve kapatılması



İşitme cihazını açmak için pil kapağını kapatın. İşitme sağlığı uzmanınız bu işlevi kapatmadıysa işitme cihazı açıldığını gösteren bir ses çıkaracaktır.



İşitme cihazını kapatmak için pil kapağını aşağı doğru çekin.

AKLINIZDA BULUNDURUN

Kullanmadığınız zamanlarda işitme cihazını kapatmayı unutmayın.

İşitme cihazınızı takmak ve çıkarmak

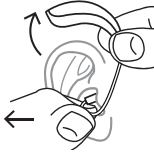
İşitme cihazının takılması



1. Tüpün/kulak telinin alt kısmını tutarak kulak setini kulağa takın. Dış kulağı aynı esnada öne veya arkaya çekmek yardımcı olabilir.
2. Ardından işitme cihazını kulağın arkasına yerleştirin. İşitme cihazı, başınıza yakın bir yerde kulağa rahat bir şekilde oturmalıdır.

İşitme cihazınız, farklı kulak setleri kullanılarak takılabilir. Kulak setinizle ilgili daha fazla bilgi için ayrı olarak sunulan kulak seti kılavuzuna bakın.

İşitme cihazının çıkarılması



İşitme cihazını kulağın arkasındaki konumundan çıkararak başlayın.
Ardından tüpün/kulak telinin alt kısmını tutarken kulak setini dikkatlice kulak kanalından çıkarın.

Ses ayarı

İşitme cihazınız, ses ortamınıza göre sesi otomatik olarak ayarlar.

Uzaktan kumandanız varsa, ihtiyaçlarınız ve tercihlerinize göre daha rahat veya daha işitilebilir bir ses elde etmek için sesi manuel olarak da ayarlayabilirsiniz. Bu özelliğin çalışması hakkında daha fazla bilgi almak için işitme sağlığı uzmanınıza danışın.

İşitme cihazının özellik ve ayarlarına bağlı olarak, yaptığınız her ses ayarı her iki işitme cihazı için de geçerli olacaktır.

İşitme sağlığı uzmanınız bu işlevi devre dışı bırakmadıkça ses kontrolünü her kullandığınızda, bir bip sesi duyarsınız. Maksimum veya minimum ayarlara ulaştığınızda, sabit bir ses duyarsınız.

İşitme cihazınızı sessize almak için:

- Sabit ses duyulana kadar uzaktan kumanda üzerindeki ses tuşunun alt bölümüne basmaya devam edin

Sesi tekrar açmak için:

- Ses tuşunun üst bölümüne basın **veya**
- Program değiştirin

İşitme cihazını kapattığınızda ya da program değiştirdiğinizde yapılan tüm ses ayarları iptal olur.

Programlar

PROGRAM	KULLANIM
Evrensel	Her gün kullanılabilir
Sessiz	Sessiz ortamlarda dinleme için özel program
Seyahat	Araba, tren vb. gürültülerin olduğu durumlarda dinleme için
Şehir	Ses seviyelerinin değiştiği durumlarda (süper-market, gürültülü çalışma alanı vb.) dinleme için
Parti	Birçok insanın aynı anda konuştuğu ortamlarda dinlemek için
Müzik	Müzik dinleme programıdır

ÖZEL PROGRAMLAR	KULLANIM
Zen	Rahatlatıcı bir ses arka planı için sesler veya gürültü çalar

ÖZEL PROGRAMLAR

KULLANIM

Telefon

Bu program telefon konuşmalarını dinlemek için tasarlanmıştır

Zen+

Bu program Zen'e benzemekle beraber farklı türde sesler veya gürültü dinlemenize olanak tanır

AKLINIZDA BULUNDURUN

Programlar listesindeki isimler varsayılan isimlerdir. Ayrıca işitme sağlığı uzmanınız, önceden seçilmiş listeden alternatif bir program ismi seçebilir. Böylece her dinleme durumu için doğru programı seçmeniz daha da kolaylaşır.

İşitme kaybınıza bağlı olarak, işitme sağlığı uzmanınız İşitilebilirlik Arttırıcı özelliğini etkinleştirebilir. Bundan yararlanıp yararlanamayacağınızı öğrenmek için işitme sağlığı uzmanınız ile temasa geçin.

İhtiyaçlarınız ve tercihleriniz zamanla değişirse, işitme sağlığı uzmanınız, program seçimini kolayca değiştirebilir.

Zen programı

İşitme cihazınız Zen adı verilen özel isteğe bağlı işitme programı ile birlikte temin edebilirsiniz. Program, arka planda müzik sesleri (ve bazı zamanlar koşuşturma sesleri) dinletir.



Ses şiddetinde ve ses toleransında bir düşüş, konuşma seslerinin anlaşılmasında ya da giderek artan kulak çınlaması gibi sorunları fark ederseniz işitme sağlığı uzmanınıza başvurun.



Zen programı, konuşma dahil olmak üzere günlük seslerin duyulmasına engel olabilir. Bu sesleri duymanızın önemli olduğu durumlarda kullanılmamalıdır. Bu tür durumlarda işitme cihazının Zen programını kapatın.

Programları deęiřtirme

Programlarınızı deęiřtirmek için uzaktan kumandanızdaki program tuřuna basmanız yeterlidir.

Zen+

Bu programa eriřmek için, program tuřunu bir saniyeden uzun süreyle basılı tutun. Kısa bastığınızda Zen stilleri arasında geiř yapmanızı saęlar. Programdan çıkmak için, program tuřunu bir saniyeden uzun süreyle basılı tutun.

İřitme cihazları ile bir telefonun kullanılması

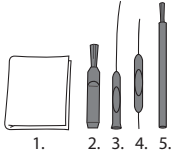


Telefon kullanırken telefonu doęrudan kulađınıza dayamak yerine başınıza paralel řekilde biraz aı vererek tutmanızı öneririz.

TEMİZLEME

Araçlar

İşitme cihazınızla birlikte aşağıdaki temizleme cihazlarına sahip olacaksınız:



1. Bez
2. Fırça
3. Uzun vaks giderme aracı
4. Kısa vaks giderme aracı
5. Pil mıknaatısı

İşitme cihazının temizlenmesi

İşitme cihazınızı her gün temizlemek, cihazı daha verimli ve daha rahat takılabilir bir hale getirecektir.



İşitme cihazınızı yumuşak bir bezle silin (örneğin işitme sağlığı uzmanınızdan aldığınız bezle). Mikrofon çıkışları tıkalıysa, işitme sağlığı uzmanınıza danışın.

İşitme cihazınız ıslandıysa veya çok terlediyseniz derhal kurutun. Bazı kişiler, işitme cihazlarını kuru ve temiz tutmak için Widex PerfectDry Lux gibi nem gidericiler kullanır. Bunun sizin için uygun olup olmadığını öğrenmek için işitme sağlığı uzmanınız ile temasa geçin.

Kullanılmıyorken işitme cihazını havalandırmak için pil bölümünü açık bırakın. Kulak setini temizlemeyle ilgili daha fazla bilgi için kulak seti kılavuzuna bakın.



İşitme cihazınızı temizlemek için herhangi bir sıvı veya dezenfektan kullanmayın.



İşitme cihazını kullandıktan sonra her gün temizleyin ve zarar görüp görmediğini kontrol edin. İşitme cihazınızı takarken cihaz zarar görmüşse ve kulak kanalında küçük parçalar bırakıyorsa doktorunuzla iletişime geçin. Parçaları asla kendiniz çıkarmaya çalışmayın.

AKSESUARLAR

İşitme cihazınızla birlikte çeşitli aksesuarlar kullanabilirsiniz. Bu aksesuarları kullanmaktan yararlanıp yararlanamayacağınızı öğrenmek için işitme sağlığı uzmanınıza danışın.

Adı	Kullanım
RC-DEX	uzaktan kumanda
TV-DEX	TV ve ses cihazlarını dinlemek için
PHONE-DEX 2	kolay sabit hat kullanımı için
FM+DEX	akan ses ve FM sinyalleri için
UNI-DEX	işitme cihazını cep telefonlarına bağlamak için
CALL-DEX	cep telefonlarına kolay kablosuz bağlantı için
COM-DEX	Bluetooth vasıtasıyla cep telefonlarına veya diğer cihazlara kablosuz bağlantı için
COM-DEX Remote Mic	dinlemenin zor olduğu durumlarda işitme cihazı kullanıcılarının konuşmaları duyabilmesine yardımcı olmak için

Sadece bazı ülkelerde geçerlidir.

SORUN GİDERME

Bu sayfalar, işitme cihazınızın çalışmayı durdurduğu veya istenildiği gibi çalışmadığı durumlarda yapmanız gerekenleri içermektedir. Sorun devam ediyorsa, işitme sağlığı uzmanınız ile irtibat kurun.

Sorun	Olası sebep	Çözüm
İşitme cihazından hiç ses gelmiyor	Açılmamıştır	Pil yuvasının tamamen kapalı olduğundan emin olun
	Pil çalışmıyor	Yeni bir pil takın
İşitme cihazının sesi yerince güçlü değil	Kulak kiri sebebiyle kulacağınız tıkanmıştır	Doktorunuzla irtibata geçin
	İşitme yetinizde fark olabilir	İşitme sağlığı uzmanınızla/doktorunuzla iletişime geçin
İşitme cihazı sürekli bipliyor	Kulak kiri sebebiyle kulacağınız tıkanmıştır	Doktorunuzla irtibata geçin
İki işitme cihazınız eş zamanlı şekilde çalışmıyor	İşitme cihazları arasındaki bağlantı kopmuştur	Cihazları kapatıp tekrar açın

Sorun	Olası sebep	Çözüm
İşitme cihazları kontrol cihazında yapılan ilgili ses veya program değişikliklerine cevap vermiyor	a. Cihaz, kapsama alanı dışında kullanılmaktadır b. Cıvarda güçlü elektromanyetik karışma vardır c. Cihaz ve işitme cihazları eşleştirilmemiştir	a. Cihazı işitme cihazlarına yaklaşırın. b. Bilinen EM karışma kaynağından uzaklaşın c. Cihazın işitme cihazları ile eşleştiğinden emin olmak için işitme sağlığı uzmanınız ile birlikte kontrol edin
İşitme cihazlarından “kesintili” ses (açık ve kapalı) duyuluyor veya diğer kulakta hiç ses duyulmuyor (sessiz).	a. İşitme cihazlarının birinin pili bitmiştir b. Cıvarda güçlü elektromanyetik karışma vardır	a. İşitme cihazının birisinin veya her ikisinin pilini değiştirin b. Bilinen karışma kaynaklarından uzaklaşın

AKLINIZDA BULUNDURUN

Bu bilgiler sadece işitme cihazını kapsar. Kulak setinize özel bilgiler için “Widex işitme cihazları için kulak setleri” kullanım kılavuzuna bakınız. Sorun devam ederse, destek için işitme sağlığı uzmanınızla iletişime geçin.

YASAL BİLGİLER

EC direktifleri

2014/53/EU sayılı direktif

İşburada, Widex A/S, U-PA modelinin 2014/53/EU sayılı direktifin temel gerekliliklerini ve ilgili diğer tüm hükümlerini karşılar nitelikte olduğunu beyan eder.

U-PA, 10,6 MHz, -54 dBµA/m @10 m'de çalışan bir radyo vericisi içermektedir.

2014/53/EC uyarınca Uygunluk Beyanının bir kopyasına aşağıdaki adresten ulaşabilirsiniz:

<http://global.widex.com/doc>



N26346

Bertaraf etme ile ilgili bilgiler

İşitme cihazlarını, işitme cihazı aksesuarlarını ve pilleri evsel atıklarla beraber bertaraf etmeyin.

İşitme cihazları, piller ve işitme cihazı aksesuarları, elektrikli ve elektronik ekipman atıkları için ayrılan alanlarda bertaraf edilmeli veya güvenli şekilde bertaraf edilmesi için işitme sağlığı uzmanınıza verilmelidir.

FCC ve IC bildirimleri

FCC ID: TTY-UPA

IC: 5676B-UPA

Federal İletişim Komisyonu Beyanı

Bu cihaz, FCC Kurallarının 15. bölümü ile uyumludur. Çalışma, aşağıdaki iki koşula bağlıdır:

- (1) Bu cihaz, zararlı parazitlenmeye yol açmaz, ve
- (2) bu cihaz, istenmeyen çalışmaya yol açabilecek parazitler de dahil olmak üzere alınan her paraziti kabul eder.

NOT:

Bu ekipman, test edilmiş olup FCC Kurallarının 15. bölümüne göre B Sınıfı bir dijital cihaza yönelik sınırlarla uyumludur. Bu sınırlar, bir yerleşim yeri kurulumunda zararlı parazitlere karşı geçerli bir koruma sağlamak için tasarlanmıştır. Bu ekipman, radyo frekansı enerjisi üretir, kullanır ve yayabilir; talimatlara uygun olarak kurulmaz ve kullanılmazsa radyo iletişimde zararlı parazite neden olabilir. Ancak, parazitin özel bir kurulumda gerçekleşmeyeceğini garanti etmez. Bu ekipman, radyo ve televizyon alıcısında ekipmanı açık kapayarak belirlenebilen zararlı bir parazite neden olursa kullanıcı aşağıdaki önlemlerden birini veya daha fazlasını paraziti düzeltmeyi denemek için kullanır:

- Alıcı anteni yeniden yönlendirme veya yeniden yerleştirme.
- Ekipman ve alıcı arasındaki mesafeyi arttırma.
- Alıcının bağlı olduğundan farklı bir devredeki prize bağlama.

— Yardım için bir bayiye veya deneyimli bir /TV teknisyenine danışma.

NOT:

Bu ekipman, kontrolsüz bir ortam sunmaya çalışan FCC radyasyon maruziyet sınırları ile uyumludur. Bu verici, diğer anten ve vericiler ile bağlantılı veya birlikte çalışmalıdır.

Ekipmana, Widex tarafından açıkça onaylanmadan yapılan değişiklikler veya modifikasyonlar, kullanıcının ekipmanı çalıştırma yetkisini geçersiz kılabilir.

Industry Canada Beyanı / Déclaration d'industrie Canada

Bu radyo vericisi, sadece Industry Canada düzenlemeleri kapsamında, Industry Canada'nın onayladığı türden ve maksimum (veya daha az) kazanımdan olan bir anten kullanılarak çalışabilir.

Diğer kullanıcılara olası radyo parazitini azaltmak için, başarılı iletişim amacıyla anten türünün ve kazanımının eşdeğer izotropik yayımlı güç (e.i.r.p) gerekenden fazla olmayacak şekilde seçilmesi gerekir.

Bu cihaz, Industry Canada lisanstan muaf RSS standartlarıyla uyumludur. Çalışma, aşağıdaki iki koşula bağlıdır:

(1) bu cihaz, parazitlenmeye yol açmaz, ve

(2) bu cihaz, cihazda istenmeyen çalışmaya yol açabilecek parazitler de dahil olmak üzere hiçbir parazitlenmeyi kabul etmez..

Conformément à la réglementation d'Industrie Canada, le présent émetteur radio peut fonctionner avec une antenne d'un type et d'un gain maximal (ou inférieur) approuvé pour l'émetteur par Industrie Canada.

Dans le but de réduire les risques de brouillage radioélectrique à l'intention des autres utilisateurs, il faut choisir le type d'antenne et son gain de sorte que la puissance isotrope rayonnée équivalente (p.i.r.e.) ne dépasse pas l'intensité nécessaire à l'établissement d'une communication satisfaisante.

Le présent appareil est conforme aux CNR d'Industrie Canada applicables aux appareils radio exempts de licence. L'exploitation est autorisée aux deux conditions suivantes :

- (1) l'appareil ne doit pas produire de brouillage, et
- (2) l'utilisateur de l'appareil doit accepter tout brouillage radioélectrique subi, même si le brouillage est susceptible d'en compromettre le fonctionnement.

SEMBOLLER

Widex A/S tarafından tıbbi cihaz etiketlerinde sıkça kullanılan semboller (etiket/kullanma kılavuzu, vb.)

Sembol Başlık/Açıklama



Üretici

Ürün, sembolün yanında adı ve adresi belirtilen üretici tarafından üretilmiştir. Gerekmesi durumunda üretim tarihi belirtilebilir.



Katalog numarası

Ürünün katalog (kalem) numarası.



Kullanma kılavuzuna başvurun

Kullanım kılavuzları, önemli uyarı bilgileri (uyarılar/önlemler) içerir ve ürünü kullanmadan önce mutlaka okunmaları gerekir.



Uyarı

Uyarı sembolü ile işaretlenmiş metinler cihaz kullanılmadan önce mutlaka okunmalıdır.



WEEE işareti

"Genel atık değildir". Bir ürün bertaraf edileceği zaman, zararlı maddelerin bulunmasından dolayı çevreye veya insan sağlığına zarar verme riskini engellemek için geri dönüşüm ve geri kazanım için özel toplama noktalarına gönderilmelidir.



CE işareti

Ürün Avrupa CE işaretleme yönergesinde belirtilen gereklilikler ile uyumludur.

Sembol **Başlık/Açıklama**



RCM işareti

Bu ürün Avustralya veya Yeni Zelanda pazarına sunulan ürünler için geçerli olan elektrik güvenliği, EMC ve telsiz frekansı düzenleme gerekliliklerine uygundur.

TÜKETİCİNİN SEÇİMLİK HAKLARI

Malın ayıplı olduğunun anlaşılması durumunda tüketici; 6502 sayılı Tüketicinin Korunması Hakkında Kanununun 11 inci maddesinde yer alan;

- a) Satılanı geri vermeye hazır olduğunu bildirerek sözleşmeden dönme,
- b) Satılanı alıkoyup ayıp oranında satış bedelinden indirim isteme,
- c) Aşırı bir masraf gerektirmediği takdirde, bütün masrafları satıcıya ait olmak üzere satılanın ücretsiz onarılmasını isteme,
- ç) İmkân varsa, satılanın ayıpsız bir misli ile değiştirilmesini isteme,

seçimlik haklarından birini kullanabilir. Satıcı, tüketicinin tercih ettiği bu talebi yerine getirmekle yükümlüdür. Tüketici, çıkabilecek uyuşmazlıklarda şikâyet ve itirazları konusundaki başvuruları yerleşim yerinin bulunduğu veya tüketici işlemin yapıldığı yerdeki Tüketici Hakem Heyetine veya Tüketici Mahkemesine başvurabilir.

Yetkili Servisler

DOĞUŞ MEDİKAL TIC. VE SAN. LTD. ŞTİ

Kale Mah. Osmaniye Cad. Belediye
Merk. Çarşısı 8/1 SAMSUN

Tel: 0362 431 57 58

DUYU İÇ ANADOLU İŞİT. CİH. TIC. VE SAN. LTD. ŞTİ

Millet Caddesi Huzur Apt 28/3 Melliğazi Kayseri

Tel: 0352 222 06 29

WIDEX TIBBİ VE TEKNİK CİHAZLAR SAN. VE TIC. A.Ş.

Barbaros Mah. Halk Cad. No:37/1

Ataşehir - İstanbul

Tel: 0216 210 0500

ODİO TEK - MAHMUT GÜLDÜ

Merkez Mah. Koca Mansur Sok. No:105 Şişli-İSTANBUL

Tel: 0212 231 99 93

İthalatçı Firma



TIBBİ VE TEKNİK CİHAZLAR SAN. VE TIC. A.Ş.

Merkez: BARBAROS MAH. HALK CAD. NO.37/1

ATAŞEHİR - İSTANBUL

TEL: +90 216 210 0500 (PBX) FAX: +90 216 210 0515

TAKSİM ŞUBE: TAKSİM, İNÖNÜ CAD. NO:12 ZEMİN KAT

BEYOĞLU-İSTANBUL

TEL: +90 212 244 58 72 (PBX) FAX: +90 212 244 58 37

"İşitme cihazının Bakanlıkça tespit ve ilan edilen kullanım ömrü 5 yıldır."



WIDEX A/S

Nymoelevej 6, DK-3540 Lynge, Danimarka

<https://global.widex.com>



0123

Kılavuz no.:

9 514 0318 029 04

Yayın Tarihi:

2020-06



9 514 0318 029 04